



AUTOCAD AVANZADO AGOSTO 2019

PROFESOR:
FRANCISCA NOGUERA

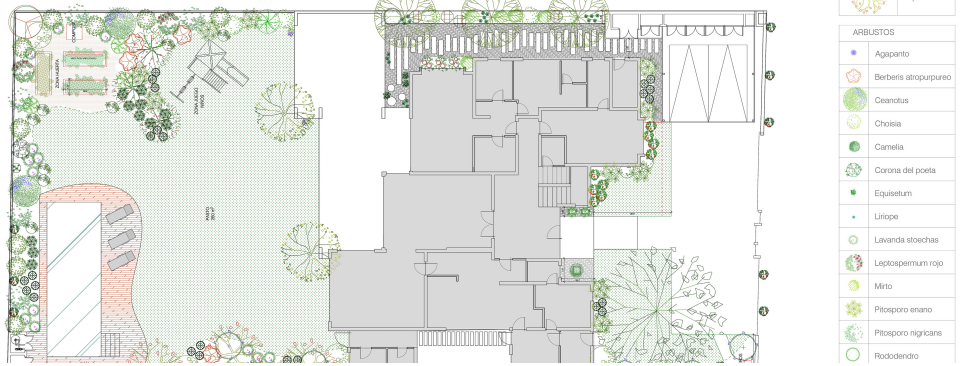
El curso sólo se iniciará si cuenta con el número mínimo de personas inscritas y pagadas. Una vez iniciado el curso y en la eventualidad que un alumno se vea imposibilitado de seguir asistiendo, Club de Jardines de Chile no está obligado a devolver el dinero pagado y/o documentado. Artículo N° 3 del Reglamento de alumnos del Club de Jardines de Chile.

CLUB DE JARDINES DE CHILE

Dirección:
Avda Bicentenario 3800, Vitacura, Santiago. Región Metropolitana, Chile.

E-mail:
contacto@clubdejardinesdechile.cl

Teléfono:
+56 2 2953 7490 / +56 2 2953 7491



INICIO:

Jueves 3 de octubre 2019

HORARIO

Jueves de 10:00 a 14:00 horas.

DURACIÓN:

6 clases de 4 horas, total 24 horas.

VALOR

\$220.000

OBJETIVO GENERAL

Formar alumnos capaces de crear planos de paisaje en autocad, desde la presentación del anteproyecto hasta los detalles. Logrando manejar una amplia gama de herramientas del programa.

A QUIÉN ESTÁ DIRIGIDO

Alumnos con conocimientos básicos de autocad y relacionados con paisajismo.

PRE-REQUISITOS

Autocad Básico.

CONTENIDOS BASES DEL CURSO

MODULO 1

CREACIÓN DE PLANO BASE:

La creación del plano base es muy importante para partir un proyecto, trabajaremos las 3 formas más comunes:

- Plano base desde una foto área de google earth.
- Plano base desde un plano base recibido por un externo, donde tendremos que escalar el plano de metros a centímetros u otras medidas.
- Plano base desde una topografía existente, tomando en cuenta que estos planos vienen en 3 dimensiones.

MODULO 2

PLANO DE PAISAJE, TRAZADO Y CUBICACIÓN:

- Creación de lámina para presentación al cliente, incorporando imágenes JPG al dibujo.
- Creación de bloques de especies / asociado al plano de coloración.
- Inserción de bloques ya creados,

renombrarlos.

- Trazado y grilla.
- Simbología de especies.
- Cubicación de especies y materiales.
- Zoom de detalles en planta y en cortes, relacionados a la creación de una lámina.

MODULO 3

PRESENTACIÓN DEL PROYECTO, LÁMINAS Y VIÑETAS:

Una vez terminado el plano, se trabajará en la presentación para ser enviado en formato PDF e impresión-ploteo:

- Láminas en Layout / Diversos formatos A0, A1 y otros.
- Creación de viñetas.
- Inserción de dibujos en la lámina en distintas escalas.
- Simbologías.

LO QUE PODRÁS HACER AL FINAL DEL CURSO

- Lámina de presentación del proyecto, especies con imágenes referenciales.
- Plano de trazado.
- Plano de paisaje / plano de coloración.
- Plano de plantación.
- Cubicación especies y materiales.

METODOLOGÍA

Clases Teóricas.
Clases Prácticas.

SISTEMA DE EVALUACIÓN

- Para aprobar el curso, el alumno deberá asistir al 90% de las clases.
- Certificación por aprobación del curso; considera una evaluación final que consiste en el desarrollo de la planimetría de una casa tipo que integra la mayor parte de los contenidos del curso, debe ser entregado impreso.

MATERIALES REQUERIDOS

- Computador con programa Autocad cargado.
- Cuaderno para tomar apuntes.
- Cargador de computador.
- Mouse + mouse pad