



MEDIOS DE EXPRESIÓN

PROFESOR:
MAGDALENA
PÉREZ DE ARCE

El curso sólo se iniciará si cuenta con el número mínimo de personas inscritas y pagadas. Una vez iniciado el curso y en la eventualidad que un alumno se vea imposibilitado de seguir asistiendo, Club de Jardines de Chile no está obligado a devolver el dinero pagado y/o documentado. Artículo N° 3 del Reglamento de alumnos del Club de Jardines de Chile.

CLUB DE JARDINES DE CHILE

Dirección:

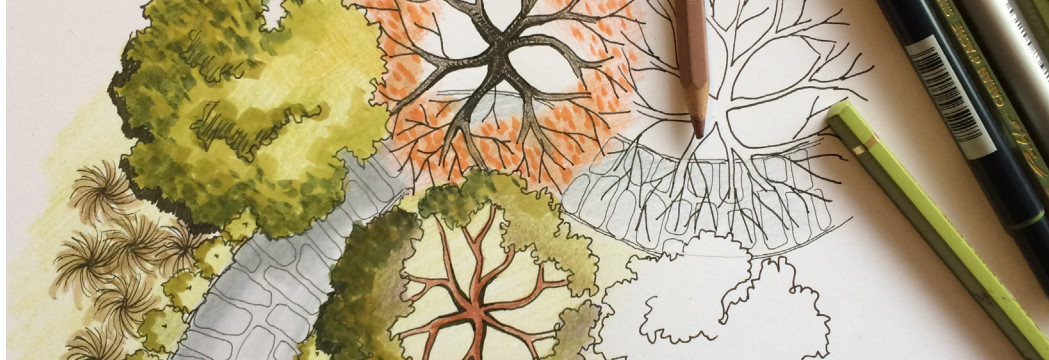
Avda Bicentenario 3800, Vitacura, Santiago. Región Metropolitana, Chile.

E-mail:

contacto@clubdejardinesdechile.cl

Teléfono:

+56 2 2953 7490 / +56 2 2953 7491



INICIO:

Miércoles 08 de mayo.

HORARIO

Miércoles de 09:30 a 12:30 horas.

DURACIÓN:

1 clase a la semana de 3 horas cada una.
Total: 12 clases (36 horas).

VALOR

\$285.000

OBJETIVO

Curso – taller que enseñará las herramientas necesarias para poder expresar un proyecto de paisajismo basado en el dibujo a mano.

A QUIÉN ESTÁ DIRIGIDO

Aficionados y profesionales del paisajismo.

PRE-REQUISITOS

Tener facilidad para el dibujo a mano.

CONTENIDOS BASES DEL CURSO

- Dibujo planímetro a mano alzada: planta, cortes y elevaciones.
- Coloreado con lápices de colores y brushpens.
- Croquis en terreno.
- Trabajo de color.
- Fotomontaje a mano

LO QUE PODRÁS HACER AL FINAL DEL CURSO

Poder expresar un proyecto de paisajismo a mano, sin el uso de computador. Mejorar la calidad de la expresión gráfica haciendo más atractivo el trabajo para los clientes.

METODOLOGÍA

El curso incluye una parte introductoria en cada clase, apoyada con powerpoint para después trabajar en el ejercicio indicado.

SISTEMA DE EVALUACIÓN

Se calificará el trabajo en clases por medio de presentaciones orales de las actividades realizadas en clases, tales como; exposición de trabajos realizados en clases.

MATERIALES REQUERIDOS

Croquera formato carta.
Portaminas 0.3
Tira líneas 0.1, 0.3, 0.5 (todos de una misma marca).
Regla 30 cm.
Escuadra de 45°.
Cinta masking tape.
Block Artel ¼.
Lápices grafitos: 2H, H, HB, B (todos de la misma marca).
Sacapuntas.
Goma plástica.
Goma chicle o moldeable.
14 lápices sueltos Fabercastel polychromos o Caran´dache Pablos (el listado de colores requeridos se entregara en la primera clase).
6 lápices tombowbrush (el listado de colores requeridos se entregará en la primera clase)
Pegamento UHU líquido.